

1. RELIE les mots à l'image lorsqu'ils ont un lien de sens puis ÉCRIS le mot sous l'image.

déneiger

beige

nageoire



enneigé

naître

motoneige

boutique

boutonner

boîte



déboutonner

béton

boulon

dentiste

danse

dentaire



dentelle

dentifrice

denrée

2. À chaque ligne BARRE le mot qui ne fait pas partie de la même famille que les autres.

mange

mangeable

mangue

immangeable

amitié

amarre

ami

amical

matinal

matin

matou

matinée

3. Comment as-tu procédé dans l'exercice précédent ?



1

Tu as identifié
des mots ayant un sens commun.

mange

mangeable

immangeable

2

Et tu as détecté un mot qui avait
un sens éloigné des autres.



mangue

4. Découvre le mot de base.

mange

mangeable

immangeable



As-tu remarqué que parmi les 3 mots ci-dessus il y en a un qui revient systématiquement ?

Il s'agit du mot « **mange** ».
C'est le **mot de base**.



5. ENTOURE le mot de base de chaque ligne.

jardinier

jardinage

jardin

jardinière

dentiste

dentifrice

dentaire

dent

chatte

chat

chaton

chatière

6. Découvre le suffixe.

buvable

mangeable

touchable

jetable



Quel est le point commun de ces quatre mots ?

Ils finissent tous avec « able » ! Cette fin de mot qui est porteuse de sens est appelée « suffixe ».



7. RELIE chaque mot à sa définition.

touchable

Qui peut être bu.

buvable

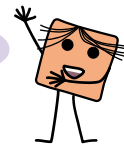
Qui peut être mangé.

mangeable

Qui peut être touché.

8. ENTOURE la bonne réponse.

Selon toi, qu'exprime le suffixe « able » ?



la possibilité

une personne

le contraire

9. Découvre le préfixe.

impoli

impossible

imprévu

imbattable



Quel est le point commun de ces quatre mots ?

Ils commencent tous avec « im » ! Ce début de mot qui est porteur de sens est appelé « préfixe ».



10. RELIE chaque mot à sa définition.

incertain

Qu'on ne peut croire.

impossible

Qui n'est pas certain.

incroyable

Qui n'est pas possible.

11. ENTOURE la bonne réponse.

Selon toi, qu'expriment les préfixes « in/im » ?

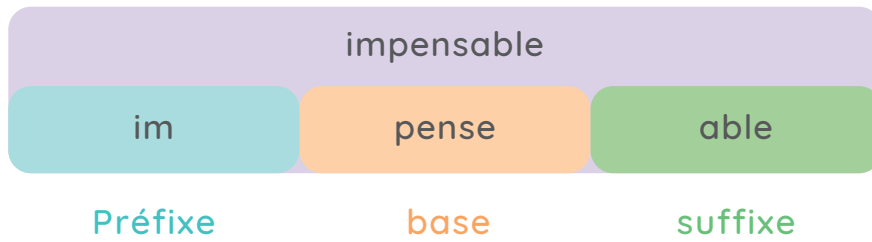


une personne

le contraire

la possibilité

12. Résumé



13. COMPLÈTE lorsque cela est nécessaire et DESSINE une croix dans les cases inutiles.

